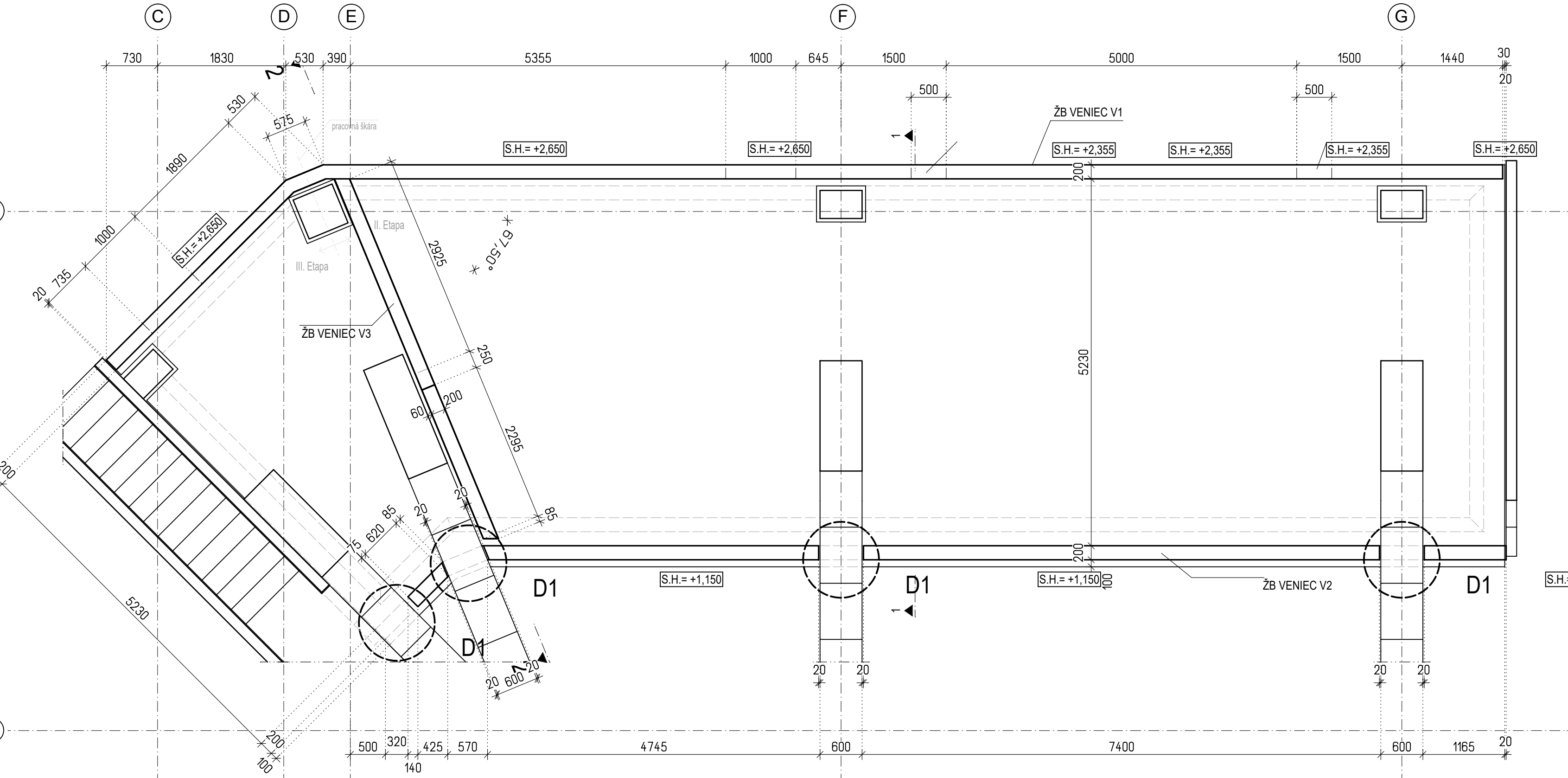


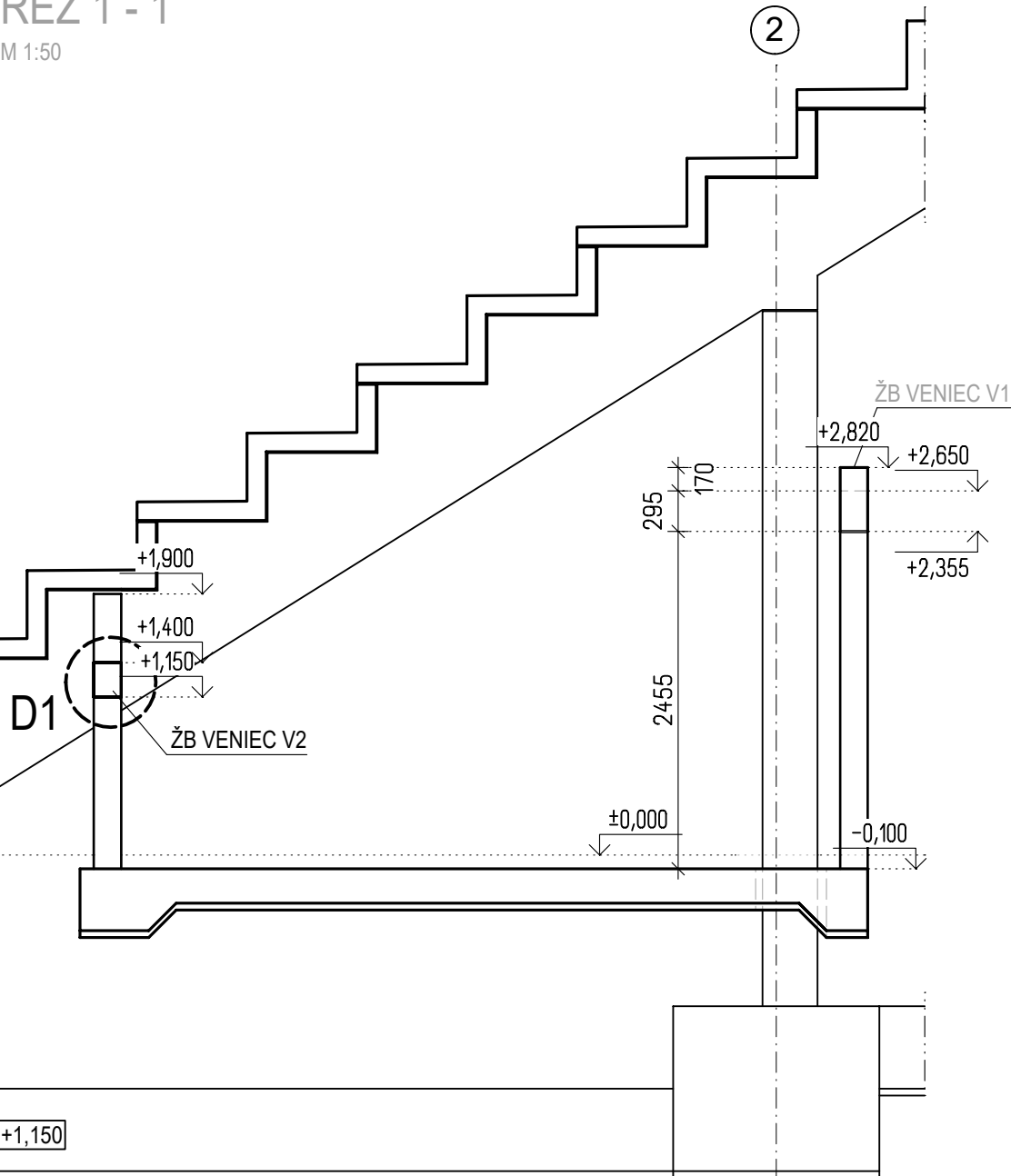
PŌDORYS VSTAVKU D4

M 1:50



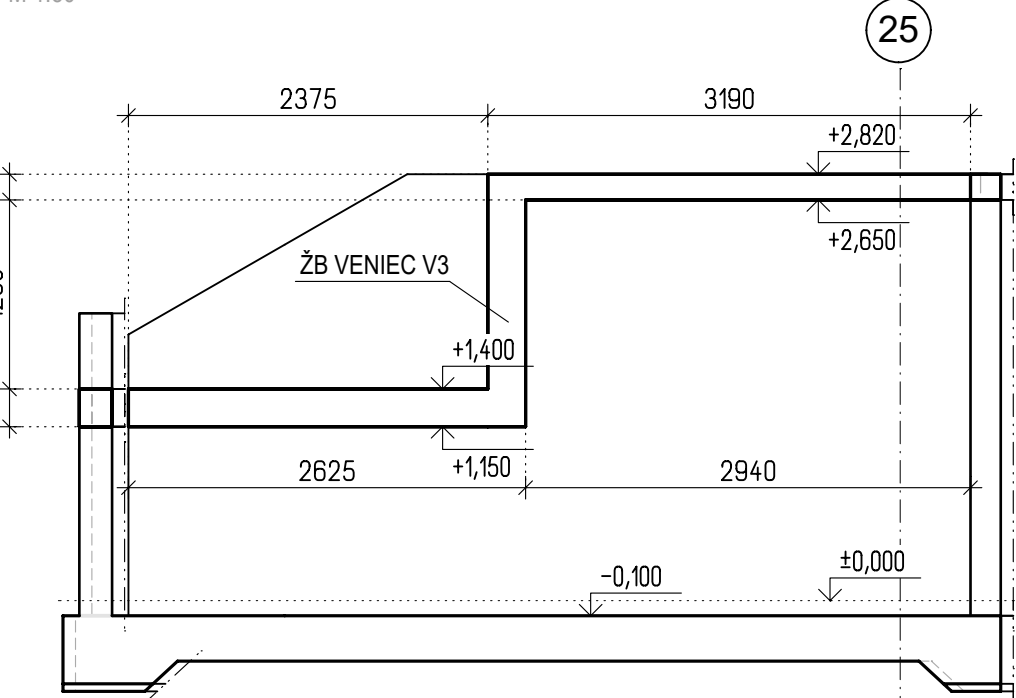
REZ 1 - 1

M 1:50



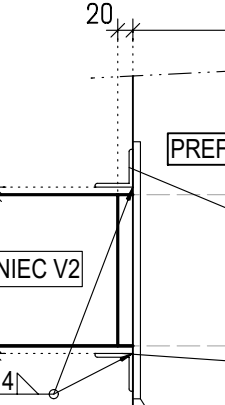
REZ 2 - 2

M 1:50



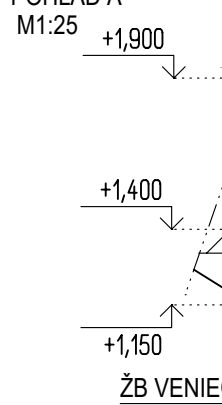
DETAIL D1

PŌDORYS M1:10



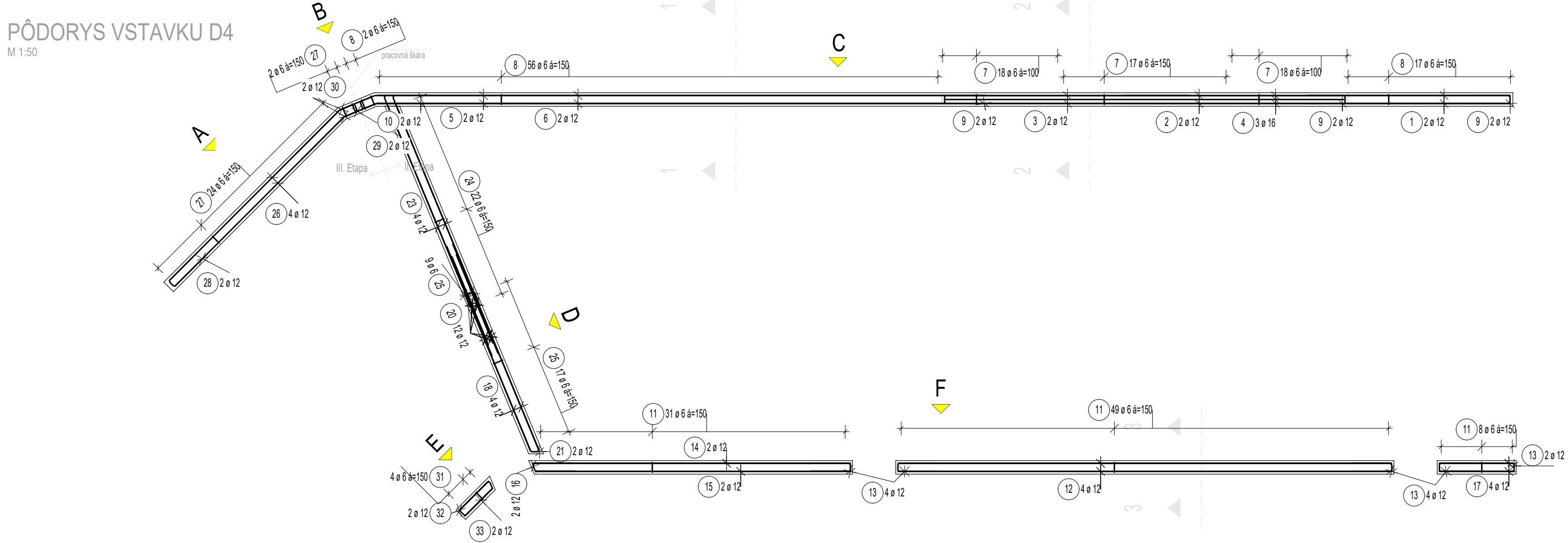
DETAIL D1

POHLAD A' M1:25



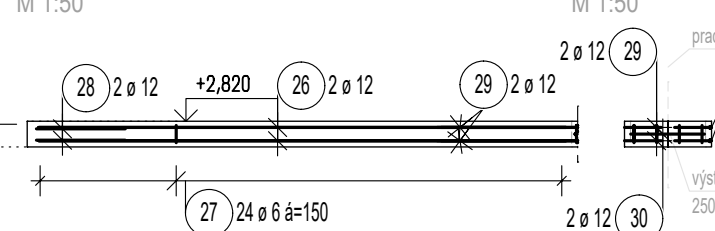
PŌDORYS VSTAVKU D4

M 1:50



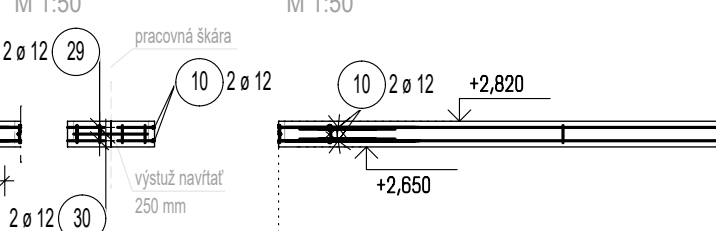
POHLAD A

M 1:50



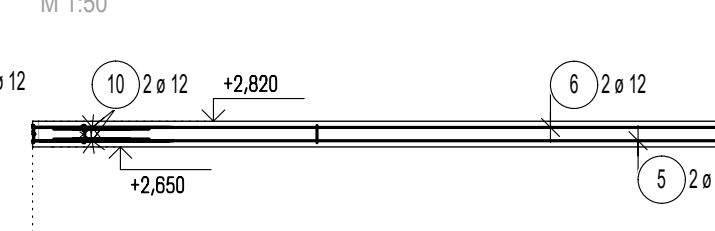
POHLAD B

M 1:50



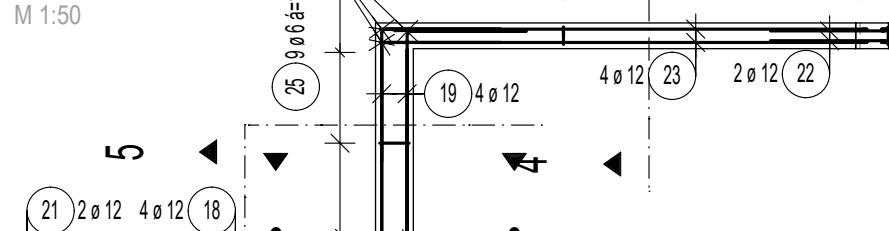
POHLAD C

M 1:50



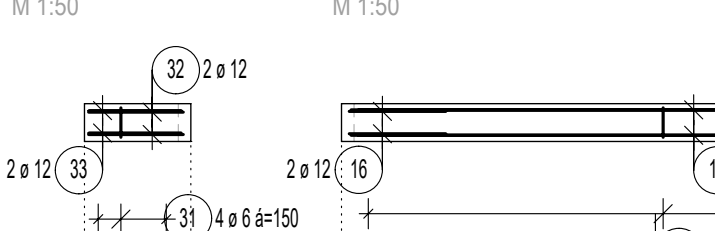
POHLAD D

M 1:50



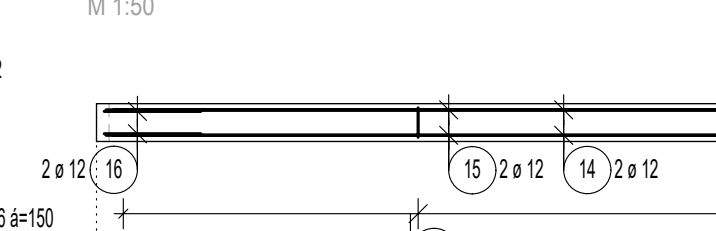
POHLAD E

M 1:50



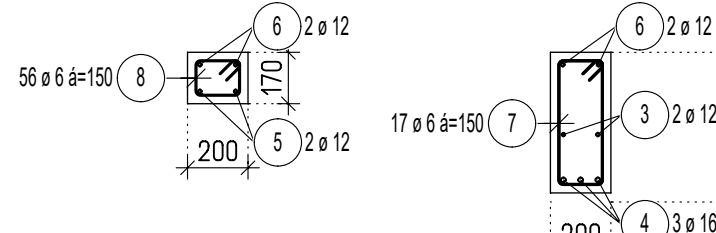
POHLAD F

M 1:50



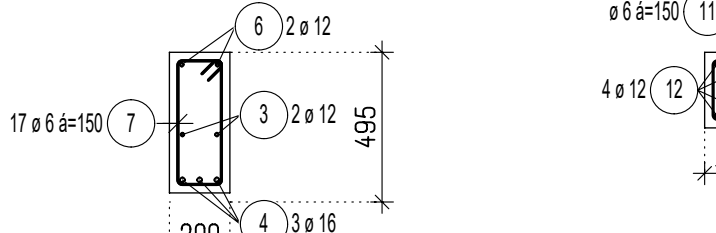
REZ 1

M 1:25



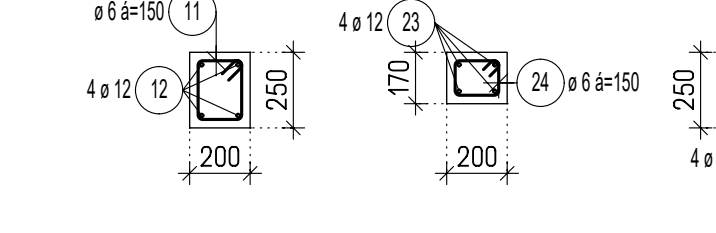
REZ 2

M 1:25



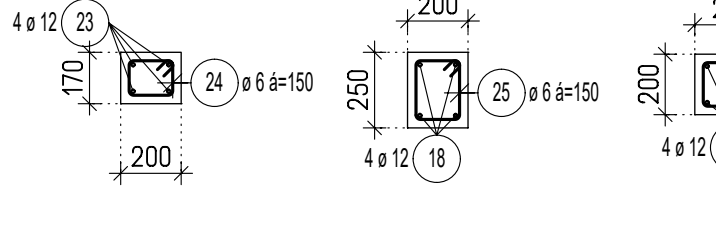
REZ 3

M 1:25



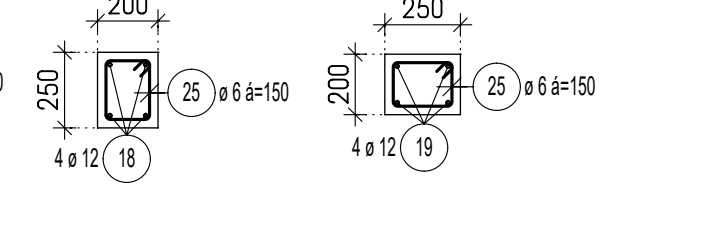
REZ 4

M 1:25



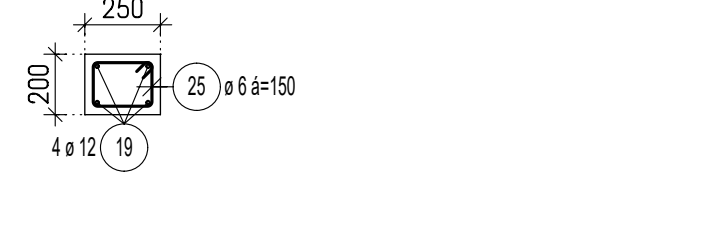
REZ 5

M 1:25



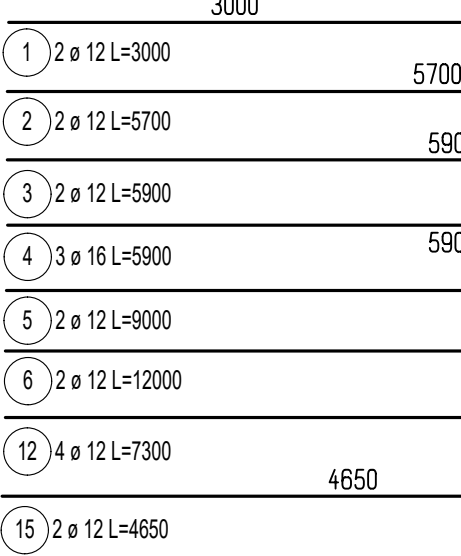
REZ 6

M 1:25



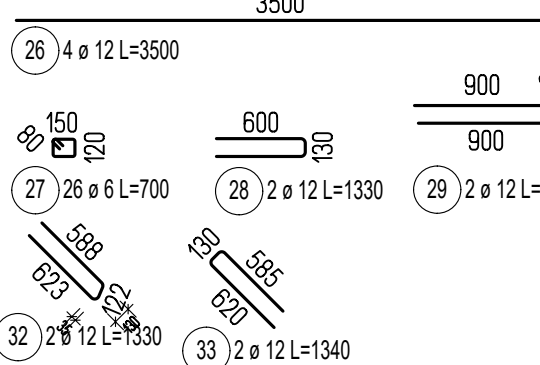
VÝSTUŽ – II. Etapa

3000



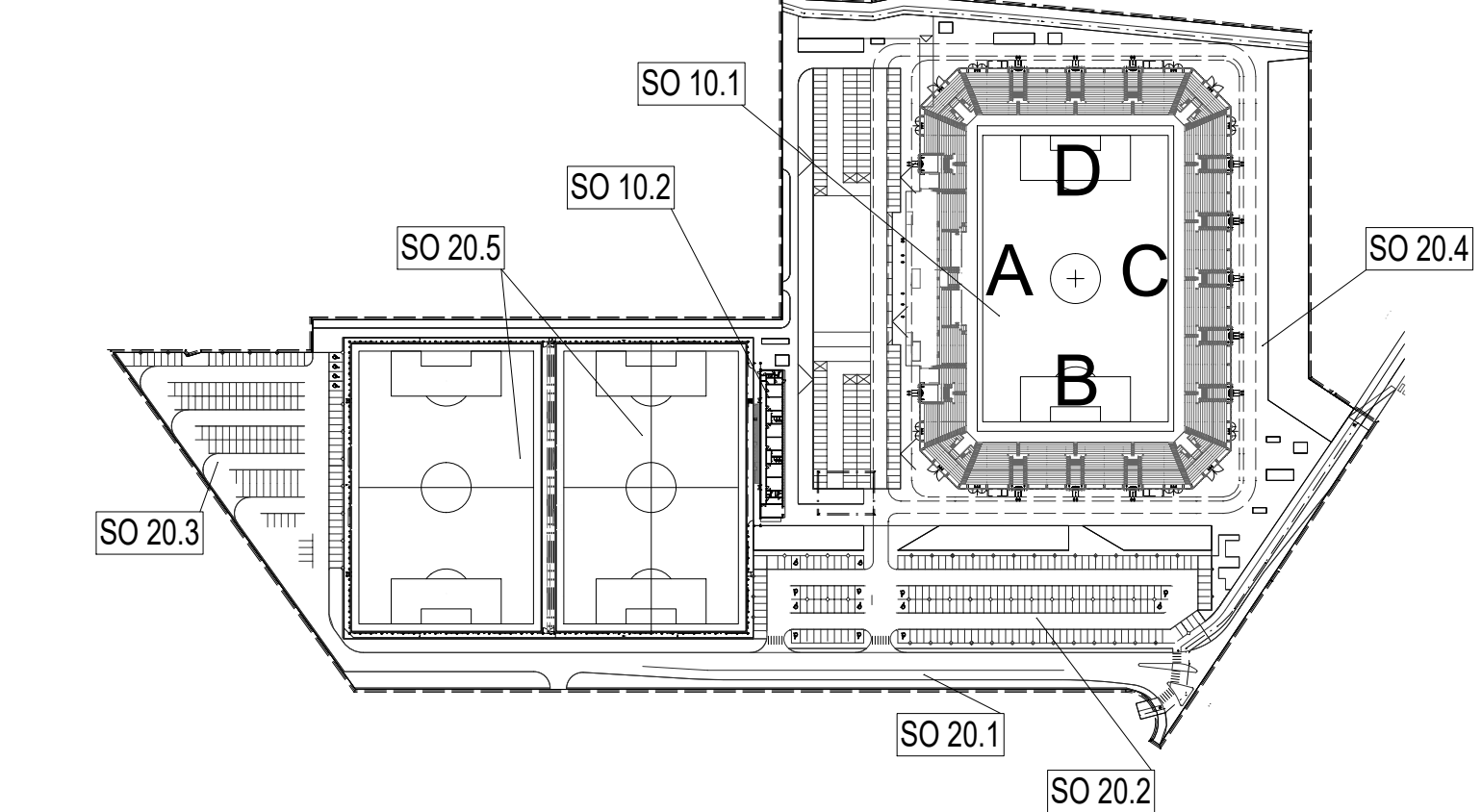
VÝSTUŽ – III. Etapa

3500



SCHEMA

SCHEMA



ORIENTAČNÝ PLÁN BUDOVY ŠTADIÓNA

etapizácia samotného štadióna podľa hlavných stavieb

- 1. ETAPA: podľa požiadaviek štadión 3.kategórie = západná tribúna + východná tribúna + ihrisko
- 2. ETAPA: podľa požiadaviek štadión 4.kategórie = 2x krátke tribúny južná + severná
- 3. ETAPA: podľa požiadaviek dokončenie štadión 4.kategórie = 4x spojovacie ROHY tribún

Súradnicový systém/Grid system : S-JTSK

±0,000 = 238.000 m.n.m

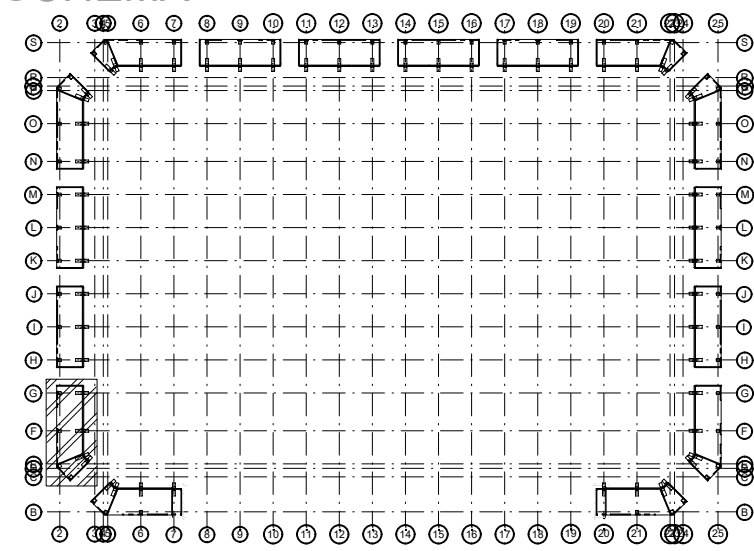
Výškový systém/Vertical system : Bpv

VÝKAZ VÝSTUŽE – II. Etapa

VÝKAZ VÝSTUŽE – III. Etapa



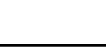





Pol.	Φ	Dĺžka [m]	ks	Celk. dĺžka [m]			
				B 500B			
1	12	3,00	2	6	12	16	
2	12	5,70	2		11,40		
3	12	5,90	2		11,80		
4	16	5,90	3			17,70	
5	12	9,00	2		18,00		
6	12	12,00	2		24,00		
7	6	1,29	53		68,37		
8	6	0,70	75		52,50		
9	12	1,33	6		7,98		
10	12	2,40	2		4,80		
11	6	0,86	88		75,68		
12	12	7,30	4		29,20		
13	12	1,33	10		13,30		
14	12	4,70	2		9,40		
15	12	4,65	2		9,30		
16	12	1,32	2		2,64		
17	12	1,10	4		4,40		
18	12	2,50	4		10,00		
19	12	1,25	4		5,00		
20	12	1,60	12		19,20		
21	12	1,30	2		2,61		
22	12	1,25	4		5,00		
23	12	3,20	4		12,80		
24	6	0,66	22		14,52		
25	6	0,82	26		21,32		
				m (m³)			
				232,39			
				kg/m (kg/m³)			
				0,222			
				kg			
				51,59			
				kg			
				263,21			

SCHEMA



BETÓN:  
ŽB VENIEC STN EN 206-1-C25/30-XC1(SK)-C1 0,4-Dmax 16-S3  
KRYTIE 25 mm  
OCEL: B 500B  
POZNÁMKY:  
KRYTIE DANÉ AKO KRYTIE STRMEŇA  
VÝSTUŽ JE KOTOVANÁ K KONKAŠSIEMU POVRCHU PRŮTA  
VNÚTORNÝ PRIEMER ZAKRIVENIA VÝSTUŽE dbr=40ds ak Φ≤16mm; dbr=70ds ak Φ>16mm  
dbr=priemer zakrivenia, ds= priemer prŮta  
KÓTY SÚ UDÁVANÉ V [mm]  
PRED BETONÁŽOU NUTNÁ KOORDINÁCIA PRESTUPOV S PROFESIAMI !!!

Pôvodná PD DUR: Ing. Mgr. art. PAVOL ŠIMKO, ADF s.r.o.

Číslo rev.	Datum	Opis revízie	Revíziu vyhotov.	Vypracoval
03				
02				
01	20.05.2022	Úpravy, zmeny a doplnenia dokumentácie pre účely realizácie diela II. a III. Etapy	Investor	Šteľbaský
Názov stavby			KOŠICKÁ FUTBALOVÁ ARÉNA	
Miesto stavby			KOŠICE IV, KOŠICE - JUH Kat. územie: Južné mesto, ul. Pri Prachármi	
Stavebník			Košícká futbalová aréna a.s., Tr. SNP 48/A 040 11 KOŠICE	
Generálny dodávateľ				
Objednávateľ dokumentácie			Košícká futbalová aréna a.s., Tr. SNP 48/A 040 11 KOŠICE	
Projektový manažér		ING. ERIK HRNČIAR	Podpis:	
Hl. inžinier projektu		ING. ERIK HRNČIAR	Podpis:	
Vypracoval		JÁN ŠTEĽBASKÝ	Podpis:	
Kontroloval		ING. ROBERT SOKOL	Podpis:	
Zodp. projektant		ING. ERIK HRNČIAR	Podpis:	
Generálny projektant:			<div><div><b>HESCON</b> AKOINŽENIERSKO INŽINIERSKÁ KANČELÁRIA Tel.: +421 (0)32 6513 700 WEB: www.hescon.sk</div></div>	
Projektant časti:			<div><div><b>HESCON</b> KANČELÁRIA INŽINIERSKÁ Tel.: +421 (0)32 6513 700 WEB: www.hescon.sk</div></div>	
Autor projektu:			<div><div><b>adf s.r.o.</b> KLARIŠSKÁ 12 811 01 BRATISLAVA Tel.č.: +421 (0)905 286 351 WEB: www.adf.sk</div></div>	
Ozdrojené pané				
Stupeň	DOKUMENTÁCIA PRE REALIZÁCIU STAVBY			Autorizačná pečiatka
Časť PD	D1. DOKUMENTÁCIA STAVEBNÝCH OBJEKTŮV A INŽINIERSKÝCH SIETÍ			Autorizačná pečiatka
Objekt	SO 10.1. FUTBALOVÝ ŠTADIÓN I. AŽ III. ETAPA			
Profesia	10.1_220, BETONOVÉ KONŠTRUKCIE			
Názov	VÝKRES TVARU A VÝSTUŽE ŽELEZOBETONOVÉHO VENCA VSTAVKU D4			
Mierka	1:50, 1:25, 1:10			10x44
Dátum	12/2018			
Kód dokumentu				
Číslo projektu / zákazky	Stavba	Stupeň	Časť PD	Objekt
2 0 1 8 0 1 2	K F A	-	D R S	D 1 1 0
1 2 2 0	0 1 2	2 0	4 1	5 1 0 1